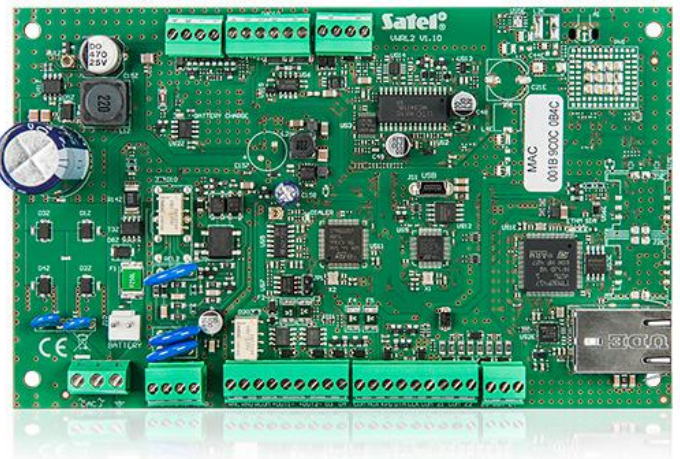


# VERSA IP

## ALARMZENTRALE

Die Alarmzentrale **VERSA IP** ist zum Schutz von kleinen und mittelgroßen Objekten vorgesehen. Sie ermöglicht die Erstellung eines verdrahteten oder drahtlosen Systems, sowie auch eines hybriden System, in welchem beide der Installationsformen verbunden sind. Sie ist mit den Funkbasismodulen **ACU-120** und **ACU-270** kompatibel, welche eine ausgezeichnete Reichweite für die Geräte aus der Familie **ABAX**, **ABAX 2** gewährleisten – sogar bis zu 500 m im freien Feld.

**VERSA IP** ist die einzige Lösung auf dem Markt, welche die Funktionalitäten in sich verbindet, die bisher durch Anwendung mehrerer Geräte verfügbar waren. Auf der Hauptplatine sind folgende Module integriert: **ETHM**, **INT-VG**, **INT-AV** und **PSTN**-Wählgerät. Dadurch ermöglicht die Zentrale die Kommunikation über drei Kanäle (Ethernet, PSTN, GSM/GPRS), was eine wirksame Übertragung von Informationen garantiert.



- entspricht der Norm EN50131 Grade 2
- 4 einstellbare verdrahtete Meldelinien:
  - Unterstützung von NO- und NC-Meldern sowie Rolladen- und Erschütterungsmeldern
  - Unterstützung der Konfigurationen EOL und 2EOL
- zusätzlicher Sabotageeingang vom Typ NC
- 5 einstellbare verdrahtete Ausgänge:
  - 2 Lastausgänge
  - 2 Triggerausgänge vom Typ OC
  - 1 Relaisausgang
- 3 Stromversorgungsausgänge
- Ausgang zum Anschluss des speziellen im Gehäuse installierten piezoelektrischen Wandlers (akustische Signalisierung)
- maximale Anzahl einstellbarer Meldelinien: 30
- maximale Anzahl einstellbarer Ausgänge: 12
- Aufteilung des Systems in 2 Bereiche:
  - Möglichkeit der Zuweisung einer Meldelinie zu zwei Bereichen
- Steuerung des Systems via:
  - LCD- oder LED-Bedienteile
  - drahtlose Bedienteile **VERSA-LCDM-WRL**, **VERSA-KWRL2**
  - Touchscreen-Bedienteile **INT-TSG2**, **INT-TSH2**
  - Zutrittskarten
  - Handsender
- integriertes PSTN-Modul zur:
  - Übertragung (SIA, ContactID, u.a.)
  - Benachrichtigung über Sprachmeldungen (8 Rufnummern, 16 Meldungen)
  - Parametrierung per Fernzugriff (Modem 300 bps) über das Programm **DLOADX**
- integriertes ETHM-Modul zur:
  - E-Mail-Benachrichtigung
  - Steuerung über die Applikation **VERSA CONTROL**, welche die PUSH-Benachrichtigung ermöglicht
  - Übertragung an die Leitstelle
  - Parametrierung über das Programm **DLOADX**
- integriertes Sprachmodul:
  - fast 13 Minuten für Sprachmeldungen
  - über 4 Minuten für 16 Meldungen zur telefonischen Benachrichtigung (eine Meldung kann bis zu 16 Sekunden dauern)
- integrierte Buchse USB-HID
- Speicher bis zu 2047 Ereignisse
- Bedienung von 30 Benutzern, jedem Benutzer kann man Folgendes zuweisen:

- ein Kennwort
- eine Zutrittskarte
- einen Handsender
- 4 Timer für automatische:
  - Scharf-/Unscharfschaltung der Bereiche
  - Steuerung der Ausgänge (Lichtsteuerung, Gartenbewässerung usw.)
- trennbare Schraubklemmen
- die Möglichkeit, den Fehler des SATEL Servers an die Alarmzentrale nicht zu melden (VERSA Firmware 1.08 oder neuere)

**TECHNISCHE DATEN**

Sprachmeldungen	16
Belastbarkeit der programmierbaren Triggerausgänge	50 / 12 VDC mA
Ereignisspeicher	2047
Bereiche	2
Timer	4
Stromleistung des Netzteils	2 A
Abmessungen des Gehäuses	266 x 286 x 100 mm
Abmessungen der Elektronikplatine	173 x 105 mm
Betriebstemperatur	-10...+55 °C
Spannungsversorgung (±15%)	18 V AC, 50-60 Hz
Max. Luftfeuchtigkeit	93±3%
230V Netzstromaufnahme - im Standby-Modus	120 mA
Stromaufnahme aus dem Akku - im Standby-Modus	160 mA
Spannung für Meldung der Akkustörung (±10%)	11 V
Spannung für Trennen des Akkus (±10%)	10,5 V
Umweltklasse gem. EN50130-5	II
Max. Stromaufnahme aus dem Netz 230 V	160 mA
Max. Stromaufnahme aus dem Akku	200 mA
Einstellbare verdrahtete Linien	4
Max. Anzahl einstellbarer Linien	30
Einstellbare verdrahtete Ausgänge	5
Max. Anzahl einstellbarer Ausgänge	12
Stromversorgungsausgänge	3
Kommunikationsbusse	1
Bedienteile	bis 6
Sicherheitsgrad gem. EN 50131	Grade 2
Belastbarkeit des Ausgangs AUX	500 / 12 V DC
Empfohlener Transformator	40 VA
Gewicht (mit Gehäuse und Zubehör)	1220 g
Benutzer	30
E-Mail-Adressen zur Benachrichtigung	8
Textnachrichten	64
Belastbarkeit des Ausgangs +VR	200 / 12 V DC
Belastbarkeit des Ausgangs KPD	500 / 12 V DC
Belastbarkeit des einstellbaren Relaisausgangs	1000 / 24 V DC mA
Belastbarkeit einstellbarer Lastausgängen	1100 / 12 VDC mA
Bereich der Ausgangsspannungen	10,5 V...14 V DC
Akkuladestrom	800 mA
Ausgangsspannung des Netzteils	12 V DC ±15%
Telefonnummern zur Übermittlung	8